

SROVNÁNÍ KLASICKÉHO BOJLERU A BOJLERU S TEPELNÝM ČERPADLEM



VS.

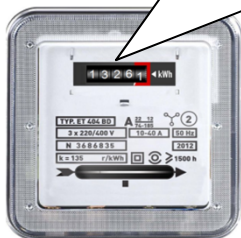


NILAN VT bojler s tepelným čerpadlem

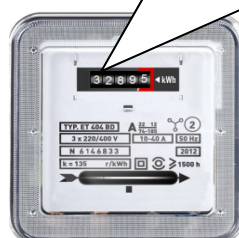
běžný elektrický bojler



naměřená roční spotřeba



naměřená roční spotřeba



pořizovací cena:
roční provozní náklady:

40 000 Kč
4 000 Kč

15 000 Kč
10 000 Kč

rozdíl pořizovací ceny:
rozdíl ročních provozních nákladů:

25 000 Kč
6 000 Kč

NÁVRATNOST INVESTICE:

4 ROKY

Požizovací ceny jsou uvažovány pro zařízení podobných technických vlastností. Roční náklady jsou stanoveny 3 Kč/ kWh při spotřebě běžné 4 členné rodiny. Vstupní informace jsou stanoveny empiricky a výsledná návratnost je orientační. Bilanci ročních nákladů může ještě vylepšit tarif tepelného čerpadla i pro ostatní spotřebiče v domácnosti. Životnost bojlerů NILAN VT je v průměru vyšší než 15 let.